

2022

Balanç social

Fundació Estela per a la Discapacitat



XARXA SANTA TECLA
Sanitària, Social i Docent
a Tarragona des de **1171**



QUI SOM?

La Fundació Estela per a la Discapacitat fa més de quaranta anys que es dedica a la promoció personal del discapacitat intel·lectual a les comarques de Tarragona i a la millora de la seva integració social, des de la infància fins a l'etapa adulta.

L'origen de la Fundació Estela per a la Discapacitat es remunta a fa més de quaranta anys en un petit habitatge de la ciutat de Tarragona, on un reduït grup de pares i mares –uns veritables pioners– van decidir plantar la llavor amb l'esperança que arribés a donar fruit.

L'acció conjunta d'aquella iniciativa privada va servir com a impuls per posar en marxa aquest projecte.

Poc després, aquell primer domicili es va quedar petit i es va haver de cercar un altre espai on ubicar les aules per als cada cop més nombrosos nois i noies que hi assistien.

El mes de juny de 1975 es va celebrar la presa de possessió del nou terreny de l'Escola. Aquest va ser el primer edifici construït especialment per a l'activitat d'Estela. La segona etapa de construcció va afectar el servei de la Llar Residència.

En un tercer moment es va adquirir, juntament amb la Creu Roja, l'antiga fàbrica Loste, amb la participació de la Generalitat de Catalunya, que va subvencionar l'aportació de la Fundació Estela. En aquest nou espai es va ubicar el Centre Especial de Treball, el Servei Ocupacional d'Inserció i el Servei de Teràpia Ocupacional.

L'entitat es va constituir com a fundació l'any 1993 i, des de 2013, està adherida a la Xarxa Santa Tecla, Sanitària, Social i Docent



OBJECTE SOCIAL

Desenvolupar serveis que donin resposta a les noves necessitats de les persones amb discapacitat i els seus familiars i cuidadors.

Promoure la participació i la implicació de les famílies, així com dels usuaris i dels professionals, en la vida de la Fundació.

Millorar la qualitat de vida de les persones amb discapacitat i de les seves famílies.



MISSIÓ

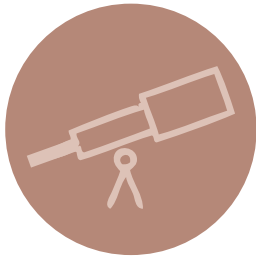
La missió de la Fundació, d'acord amb la voluntat dels seus fundadors, és la promoció personal del discapacitat intel·lectual i la millora de la seva integració social, mitjançant actuacions orientades a l'educació, la formació professional, la integració social i l'acolliment residencial.



VALORS

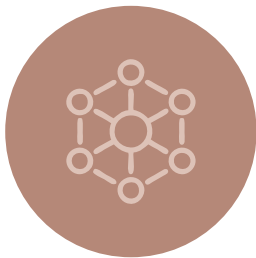
Els principis rectors es posen de manifest en cadascun dels serveis que presta l'entitat i es basen en els criteris ètics de:

- Respecte
- Tolerància
- Responsabilitat
- Solidaritat
- Compromís
- Transparència
- Equanimitat



VISIÓ

El desenvolupament personal, social i professional de les persones amb discapacitat intel·lectual que els permeti viure una vida plena.



PATRONAT

La Fundació Estela per a la Discapacitat es regeix per un patronat. Les seves funcions principals són vetllar pel compliment de la missió i finalitats establertes en els estatuts de l'entitat.

RSC

La Responsabilitat Social Corporativa, eix estratègic de la Xarxa Santa Tecla

La Xarxa Santa Tecla integra les expectatives dels seus grups d'interès i de la societat en general amb l'objectiu de promoure la sostenibilitat econòmica, mediambiental i social en les seves actuacions

GESTIÓ SOSTENIBLE

Els eixos que constitueixen aquest model són:



AMBIENTAL



SOCIAL



BON GOVERN

Principals projectes implementats i impulsats durant l'any 2022



GESTIÓ DE RESIDUS

NETEJA

- Estudi pilot de nova gestió del paper confidencial, per garantir la seva correcta gestió i reduir el seu transport intern.
- Portal d'incidències a la intranet en matèria de residus i correu corporatiu per dirigir dubtes sobre la gestió (residus@xarxatecla.cat).
- Millora de la cartelleria i de la formació sobre segregació i gestió dels residus.

DEPARTAMENT D'HOTALERIA:

- Substitució de gots, plats... de plàstic per materials més sostenibles.
- Canvi a paper reciclat de les estovalles, etc.
- Canvi a cobrteria de plàstic compostable.
- Noves bosses de plàstic compostables.
- Política de reducció consum plàstics d'un sol ús (ús de carmanyoles, etc.).
- Distribució de la cuina: separació d'envasos de safates dels usuaris i millora de la segregació orgànica (ja es feia a cuina central).



CANVI CLIMÀTIC I AIGUA

- Recollida de dades per avaluar la petjada de carboni de l'organització per poder definir objectius de reducció.
- Avaluació de la petjada de carboni associada a la gestió de residus i els beneficis associats a la correcta segregació i gestió.



MOBILITAT I LOGÍSTICA SOSTENIBLE

- Pla de renovació de vehicles de combustió per vehicles elèctrics, que es completarà l'any 2023, electrificant la flota pròpia i de lloguer.
- Instal·lació de punts de recàrrega dels vehicles elèctrics adquirits per la Xarxa.
- Eliminació dels albarans de lliurament en format paper per compres directes (no emmagatzemables).
- Programa d'optimització i integració de rutes de distribució per reduir distàncies i consum de combustible.



TRANSICIÓ ENERGÈTICA

SERVEIS TÈCNICS

- Continuació del pla de substitució d'il·luminació per tecnologia LED de baix consum.
- Continuació del pla de substitució d'equips de climatització per equips més eficients.



SOCIAL



QUALITAT DE TREBALL

- Promoció de la plataforma única de descomptes www.socdelatecla.cat per a treballadors.
- Promocions específiques locals com l'accés amb descompte a PortAventura Park.
- Tota la plantilla té la possibilitat de sol·licitar bestretes en cas de necessitat.
- Fidelització del personal amb una política de contractació indefinida així com d'ampliació de jornades.
- Més proximitat amb les persones amb la figura del *business partner* als diferents centres de treball.
- Digitalització dels processos de carrera professional i de les convocatòries internes de lloc de treball.



FORMACIÓ DE LA PLANTILLA

- Pla de formació 2022: s'ha desenvolupat encara amb certes restriccions per la pandèmia.
- Servei lingüístic de la Xarxa a l'abast de tota la plantilla.
- Sessions d'acollida als comandaments intermedis.



SEGURETAT I SALUT DE LA PLANTILLA

- Protocol per a la prevenció i l'abordatge de l'assetjament sexual i per raó de sexe.
- Sessions formatives de mesures preventives davant d'una agressió.
- Millora del Pla d'acollida únic i transversal per a tota la Xarxa.
- Campanya de sensibilització per a la vacunació contra la grip i la COVID-19.
- Protocols i guies de consens per mantenir actualitzats tots els procediments i guies clíniques orientades al maneig de la COVID-19.
- Reforç en la millora i implantació dels plans d'emergència i autoprotecció.
- Reforç en la formació sobre manipulació manual de càrregues.
- Formació en seguretat viària.
- Formació específica al personal de logística i de neteja en vessaments de productes químics i formació al personal sanitari en manipulació de formaldehid.
- Creació d'una plataforma de suport, seguiment i cribratge pel maneig de la COVID-19 a treballadors.
- Habilitació d'eines de suport emocional per als professionals.
- Protocol i nou circuit de comunicació d'accidents laborals i el protocol de punxades i esquitxades.
- Reforma del protocol de la prestació de risc d'embaràs i lactància.
- Revisió dels diferents protocols de treballadors especialment sensibles a la COVID-19.
- Seguiment dels treballadors segons protocols de vigilància de la salut, en el cas de treballadors amb baixes de llarga durada i patologies especials..
- Simulacres d'emergència a l'Escola Estela.
- Elaboració del Pla d'autoprotecció a la Llar Residència Estela.



CULTURA DE COMUNICACIÓ INTERNA I PARTICIPACIÓ

- El nou Pla estratègic va rebre 289 projectes, després de fer una crida als treballadors, fet que permet avaluar el primer any de la posada en marxa.
- Nou format de la revista interna *La Tecla al dia* i de l'APP web XarxAPP.
- Publicació d'especials per temàtiques com el medi ambient o la ciberseguretat.
- Prop de 200 publicacions a les xarxes socials de la Xarxa generades pels mateixos treballadors.



COMUNICACIÓ I NOTORIETAT INSTITUCIONAL

- Finalitza la redacció de Pla Estratègic de la Xarxa Santa Tecla 2022 – 2026. Versió completa i versió resum executiu.
- Posada en marxa del nou Pla Estratègic mitjançant diverses presentacions públiques als diferents patronats, caps de servei i responsables de totes les fundacions adherides a la Xarxa Santa Tecla.
- Comunicació del nou Pla Estratègic i de la revisió de la Missió, Visió i Valors de la Xarxa Santa Tecla: externament, mitjançant una trobada amb els mitjans de comunicació; internament, amb diferents accions de comunicació interna.
- Primer any sencer del Pànel Públic Assessor. Es realitzen tres sessions de treball amb representants de la ciutadania i la direcció general. Es tracten i debaten temes sobre l'Atenció Primària, la gent gran i la discapacitat.
- Creixement d'usuaris a xarxes socials de la Xarxa amb la generació de contingut diari. Seguidors:
Facebook: 6.920
Instagram: 2.367
Twitter: 1.523
LinkedIn: 2.882
- Seguiment i actualització del projecte pels fons de recuperació de la COVID-19 "Next Generation EU" per a la Fundació Estela.
- Mostra d'agraïment permanent cap a totes aquelles persones, empreses i entitats que han donat suport a la Fundació Estela.
- Projecte "2021: Un any de superació" dins les memòries de l'any 2021 de la Xarxa, un homenatge als nostres pacients i professional, explicant els vincles que s'estableixen entre ells.
- Organització del concert Amparito Rock, al Camp de Mart, amb la Banda Unió Musical de Tarragona, dins el marc de la festa major de Santa Tecla en suport a les fundacions Estela i Muntanyeta, amb una assistència de 1.600 persones.
- Edició del domàs de la festa major de Santa Tecla. Els beneficis dels quals es destinen a la Fundació Estela.
- Participació activa dels usuaris de les fundacions Estela i La Muntanyeta en diversos actes de Santa Tecla.
- Celebració del Dia Internacional de les Persones amb Discapacitat, amb una sèrie d'activitats i concerts inclusius, oberts a tota la ciutadania, a la plaça el Fòrum de Tarragona, dins el marc de les festes de Nadal.
- Presència continuada de l'activitat de l'organització en els mitjans de comunicació locals i globals, amb més de 200 impactes durant el 2022.



BON GOVERN



NOVES INVERSIONS EN INFRAESTRUCTURES

PROJECTES TRANSVERSALS

- Projecte i inici de l'actualització i millora dels sistemes de comunicació de telefonia de la Xarxa.
- Projecte d'instal·lació d'una cuina central i un magatzem a l'antiga fàbrica Loste de Tarragona.

FUNDACIÓ ESTELA

- Projecte de dues llars residència, de dotze places cadascuna, a la Rambla Vella de Tarragona.



RELACIÓ AMB ELS PROVEÏDORS

- Certificació ISO-9001. Sistema de Gestió de Qualitat en el procés de compres.
- Sistema d'avaluació i homologació de proveïdors.
- Política de selecció preferent de proveïdors de proximitat.
- Desenvolupament d'un projecte de compra sostenible.
- Aplicació metodologia LEAN – (millora contínua) en els processos de compra.



NOVES INVERSIONS EN INFORMÀTICA I CIBERSEGURETAT

- Millores en sistemes de còpies de seguretat immutables.
- Campanyes formatives en ciberseguretat pels treballadors.



COMPLIMENT NORMATIU

- Aprovació de nous protocols de contractació i de subscripció de convenis.
- Elaboració dels programes de *compliance* de les diferents entitats adherides a la Xarxa i lliurament als respectius òrgans de govern per a la seva aprovació.
- Realització d'auditories favorables en matèria de protecció de dades de les diverses entitats de la Xarxa, en què no es va detectar cap disconformitat amb la normativa d'aplicació.
- Aprovació d'un nou protocol d'actuació davant drets ARCOPOL, dirigit al personal administratiu i sanitari, amb relació al tractament de les seves dades de caràcter personal.



EXCEL·LÈNCIA EN SEGURETAT I QUALITAT

- Assoliment de la certificació en ISO-9001:2015 de Neteja AIE i d'Hosteleria AIE
- Implantació del programa LEAN de millora contínua a compres i magatzem/logística (Aprovisionaments 23 de Setembre).



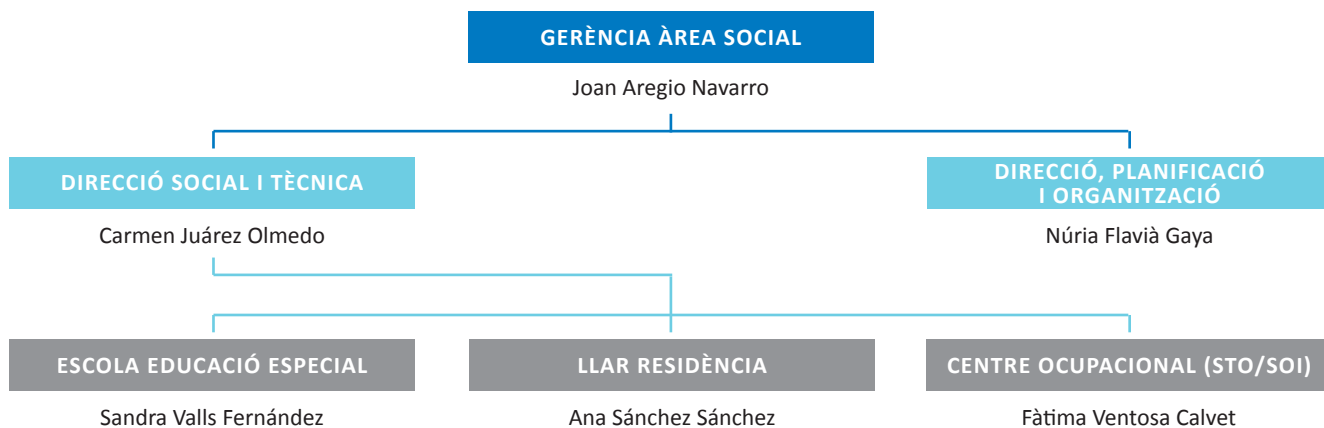
Com ens organitzem?

La Fundació Estela per a la Discapacitat està governada per un Patronat integrat per:

Presidenta: Josepa Zamora Barceló
 Vocals: Joan Aregio Navarro, Raül Font-Quer Plana, Montserrat Magadán Rovira, Anna Solé Ramos i Ferran Diago.

XARXA SANTA TECLA SANITÀRIA, SOCIAL I DOCENT DIRECCIÓ GENERAL: JOAN M. ADSERÀ

FUNDACIÓ ESTELA PER A LA DISCAPACITAT



Activitat

La Fundació Estela per a la Discapacitat treballa per la promoció personal del discapacitat intel·lectual i la millora de la seva integració social, mitjançant actuacions orientades a l'educació, la formació professional, la integració social i l'acolliment residencial.

Un total de **101 professionals** han fet possible l'atenció de:



71

alumnes a l'escola



24

places a llar residència



24

Persones usuàries al SOI
(Servei Ocupacional d'Inserció)



67

Persones usuàries al STO
(Servei de Teràpia Ocupacional)

Comptes anuals 2022

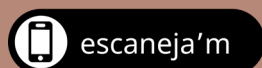
Els comptes anuals es poden consultar a
www.fundacioestela.cat

↳ Portal de transparència

↳ Gestió econòmica i pressupostària

↳ Comptes anuals i informe de l'auditor

O bé a través del següent codi QR





XARXA SANTA TECLA
Sanitària, Social i Docent
a Tarragona des de **1171**