



2021  
Balanç Social

# Fundació Estela per a la discapacitat



XARXA SANTA TECLA  
Sanitària, Social i Docent  
a Tarragona des de **1171**



## QUI SOM?

La Fundació Estela per a la Discapacitat fa més de quaranta anys que es dedica a la promoció personal del discapacitat intel·lectual a les comarques de Tarragona i a la millora de la seva integració social, des de la infància fins a l'etapa adulta.

L'origen de la Fundació Estela per a la Discapacitat es remunta a fa més de quaranta anys en un petit habitatge de la ciutat de Tarragona, on un reduït grup de pares i mares –uns veritables pioners– van decidir plantar la llavor amb l'esperança que arribés a donar fruit.

L'acció conjunta d'aquella iniciativa privada va servir com a impuls per posar en marxa aquest projecte.

Poc després, aquell primer domicili es va quedar petit i es va haver de cercar un altre espai on ubicar les aules per als cada cop més nombrosos nois i noies que hi assistien.

El mes de juny de 1975 es va celebrar la presa de possessió del nou terreny de l'Escola. Aquest va ser el primer edifici construït especialment per a l'activitat d'Estela. La segona etapa de construcció va afectar el servei de la Llar Residència.

En un tercer moment es va adquirir, juntament amb la Creu Roja, l'antiga fàbrica Loste, amb la participació de la Generalitat de Catalunya, que va subvencionar l'aportació de la Fundació Estela. En aquest nou espai es va ubicar el Centre Especial de Treball, el Servei Ocupacional d'Inserció i el Servei de Teràpia Ocupacional.

L'entitat es va constituir com a fundació l'any 1993 i, des de 2013, està adherida a la Xarxa Santa Tecla, Sanitària, Social i Docent



## OBJECTE SOCIAL

Desenvolupar serveis que donin resposta a les noves necessitats de les persones amb discapacitat i els seus familiars i cuidadors.

Promoure la participació i la implicació de les famílies, així com dels usuaris i dels professionals, en la vida de la Fundació.

Millorar la qualitat de vida de les persones amb discapacitat i de les seves famílies.



## MISSIÓ

La missió de la Fundació, d'acord amb la voluntat dels seus fundadors, és la promoció personal del discapacitat intel·lectual i la millora de la seva integració social, mitjançant actuacions orientades a l'educació, la formació professional, la integració social i l'acolliment residencial.

## VALORS

Els principis rectors es posen de manifest en cadascun dels serveis que presta l'entitat i es basen en els criteris ètics de:

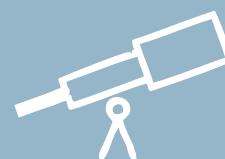
- Respecte
- Tolerància
- Responsabilitat
- Solidaritat
- Compromís
- Transparència
- Equanimitat

## VISIÓ

El desenvolupament personal, social i professional de les persones amb discapacitat intel·lectual que els permeti viure una vida plena.

## PATRONAT

La Fundació Estela per a la Discapacitat es regeix per un patronat. Les seves funcions principals són vetllar pel compliment de la missió i finalitats establertes en els estatuts de l'entitat.



RSC

# LA RESPONSABILITAT SOCIAL CORPORATIVA A LA FUNDACIÓ ESTELA PER A LA DISCAPACITAT

La Xarxa Santa Tecla integra les expectatives dels seus grups d'interès i de la societat en el seu conjunt amb l'objectiu de promoure la sostenibilitat econòmica, mediambiental i social en les seves actuacions

## GESTIÓ SOSTENIBLE

Els eixos que constitueixen aquest model són:



AMBIENTAL



SOCIAL



BON GOVERN

Principals projectes implementats o impulsats durant l'any 2021



AMBIENTAL

## GESTIÓ DE RESIDUS



- Ampliació del nombre de residus que es recullen de manera selectiva (en total 42 tipus de residus diferents)
- Contenedors de piles (Ecopiles)

### AL DEPARTAMENT D'HOSTALERIA:

- Recollida selectiva de les ampolles d'aigua que es donen als usuaris (contenedors a cuina distribució)
- Reforç de la recollida de matèria orgànica a les cuines centrals i de distribució
- Consolidació de la recollida selectiva als menjadors laborals
- Substitució de plàstic d'un sol ús (gots compostables, coberts de plàstic biodegradables, culleretes de fusta)
- Ús de paper reciclat (tovallons i sobres de sucre)

## CANVI CLIMÀTIC I AIGUA



- Millora de la transmitància tèrmica de la façana i les finestres a la Llar Residència Estela (Rambla Vella)

## TRANSICIÓ ENERGÈTICA



- Consolidació del canvi del subministrador d'energia elèctrica a una companyia de fonts 100% renovables

## SENSIBILITZACIÓ I FORMACIÓ AMBIENTAL



- Cartelleria de recollida selectiva de residus
- Estudi de criteris de compra verda de diferents productes
- Consolidació de l'acreditació d'Escola Verda de la Generalitat de Catalunya



SOCIAL



## SEGURETAT I SALUT DE LA PLANTILLA

- Protocol per a la prevenció i l'abordatge de l'assetjament sexual i per raó de sexe
- Millora del Pla d'acollida únic i transversal per a tota la Xarxa
- Campanya de sensibilització per a la vacunació contra la grip i la COVID-19
- Creació d'una plataforma de suport, seguiment i cribratge pel maneig de la COVID-19 en treballadors
- Protocol i nou circuit de comunicació d'accidents laborals
- Revisió dels diferents protocols de treballadors especialment sensibles a la COVID-19
- Seguiment del treballadors segons protocols de vigilància de la salut, en treballadors amb baixes de llarga durada i patologies especials



## FORMACIÓ PLANTILLA

- Pla formació 2021: s'ha desenvolupat encara amb certes restriccions per la pandèmia
- Servei Lingüístic de la Xarxa a l'abast de tots els treballadors.



SOCIAL

## QUALITAT DE TREBALL



- Promoció de la plataforma única de descomptes [www.socdelatecla.cat](http://www.socdelatecla.cat) per a treballadors amb més de 2.200 treballadors actius
- Promocions específiques locals com l'accés amb descompte a PortAventura Park.
- Tota la plantilla té la possibilitat de sol·licitar bestretes en cas de necessitat.
- Fidelització del personal amb una política de contractació indefinida així com d'ampliació de jornades.

## CULTURA DE COMUNICACIÓ INTERNA I PARTICIPACIÓ



- Consolidació del nou format de la revista interna *La Tecla al dia* i de l'APP web XarxAPP.
- Prop de 200 publicacions a les xarxes socials de la Xarxa generades pels mateixos treballadors.



## BON GOVERN



### NOVES INVERSIONS INFRAESTRUCTURES

- Finalització de les obres de la nova llar residència de la Fundació Estela a la Rambla Vella.



### EXCEL·LÈNCIA SEGURETAT I QUALITAT

- Certificació ISO-9001 d'Apròv. 23 de Setembre (Logística i Compres).
- Preparació Certificació ISO-9001 a Hostaleria i neteja.



### RELACIÓ AMB ELS PROVEÏDORS

- Certificació ISO-9001. Sistema de Gestió de Qualitat en el procés de compres.
- Sistema d'avaluació i homologació de proveïdors.
- Política de selecció preferent de proveïdors de proximitat.
- Desenvolupament d'un projecte de compra de productes ecològics.



### COMPLIMENT NORMATIU

- Publicació del Balanç Social de la Fundació Estela amb l'objectiu de poder analitzar i avaluar des de la perspectiva social els impactes i la gestió de l'activitat en la societat.





BON GOVERN

## COMUNICACIÓ I NOTORIETAT INSTITUCIONAL



- Es crea un grup de treball plural per a la redacció del nou Pla Estratègic de la Xarxa Santa Tecla 2022 – 2026. Es publica internament el grau d'assoliment de l'anterior pla.
- Actualització de la Missió, Visió i Valors de la Xarxa Santa Tecla, fent partícips els patrons i les diferents direccions de la Xarxa
- Posada en marxa del Panell Públic Assessor. Un òrgan consultiu integrat per ciutadans i ciutadanes que actuen en representació del conjunt d'usuaris i usuàries dels diferents serveis de la Xarxa
- Enfortiment de l'ús de les xarxes socials de la Xarxa amb la generació de contingut diari, sobretot gràcies a la implicació dels professionals.  
Seguidors:  
Facebook: 5.839  
Instagram: 1.837  
Twitter: 1.404
- Seguiment i actualització dels projectes pels fons de recuperació de la COVID-19 Next Generation EU
- Mostra d'agraïment permanent cap a totes aquelles persones, empreses i entitats que han donat suport a les fundacions adherides a la Xarxa
- Projecte 'Mirades al 2020' dins les memòries de l'any 2020 de la Xarxa, un homenatge als professionals que han fet front a les conseqüències derivades a la pandèmia de la COVID-19.
- Organització del concert Amparito Rock amb la Banda Unió Musical de Tarragona, dins el marc de la Festa Major de Santa Tecla i en suport a les fundacions Estela i Muntanyeta
- Edició del domàs de la Festa Major de Santa Tecla, els beneficis dels quals es destinen a la Fundació Estela.

# Com ens organitzem?

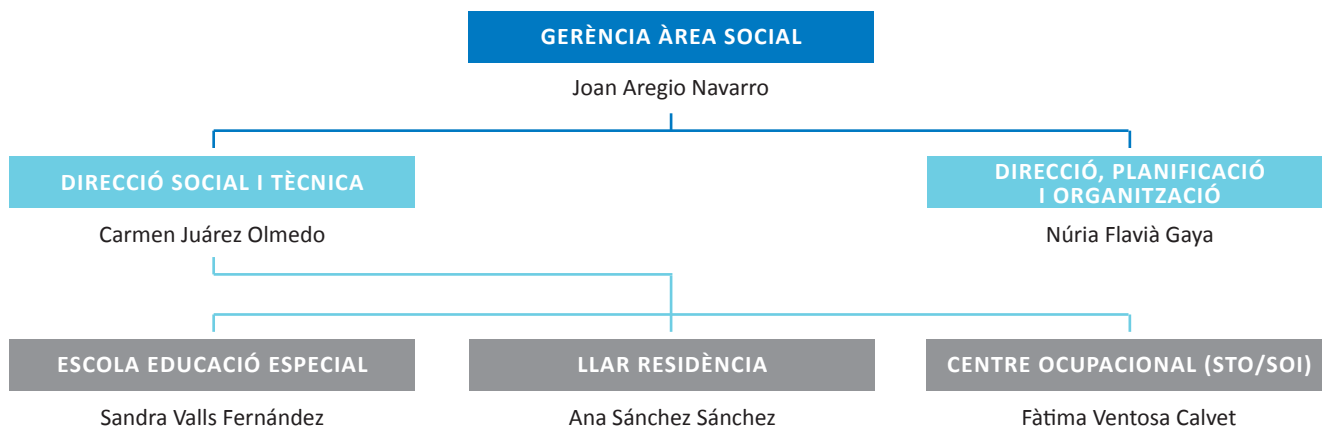
La Fundació Estela per a la Discapacitat està governada per un Patronat integrat per:

Presidenta: Josepa Zamora Barceló  
Vocals: Joan Aregio Navarro, Raül Font-Quer Plana, Montserrat Magadán Rovira, Anna Solé Ramos i Ferran Diago.



## XARXA SANTA TECLA SANITÀRIA, SOCIAL I DOCENT DIRECCIÓ GENERAL: JOAN M. ADSERÀ

### FUNDACIÓ ESTELA PER A LA DISCAPACITAT



# Activitat assistencial

La Fundació Estela per a la Discapacitat treballa per la promoció personal del discapacitat intel·lectual i la millora de la seva integració social, mitjançant actuacions orientades a l'educació, la formació professional, la integració social i l'acolliment residencial.

Un total de **89 professionals** han fet possible l'atenció de:



**74**  
alumnes a l'escola



**32**  
places a llar residència



**23**  
Persones usuàries al SOI  
(Servei Ocupacional d'Inserció)



**69**  
Persones usuàries al STO  
(Servei de Teràpia Ocupacional)

BALANÇ ECONÒMIC

# COMPTES ANUALS 2021

FUNDACIÓ ESTELA PER A LA DISCAPACITAT

Els comptes anuals es poden consultar a:

[www.fundacioestela.cat](http://www.fundacioestela.cat)

Portal de transparència > Gestió econòmica i pressupostària > Comptes anuals i informe de l'auditor

O bé a través del següent codi QR

