



# Fundació Estela per a la Discapacitat

BALANÇ SOCIAL 2020





## Qui som?

La Fundació Estela per a la Discapacitat fa més de 40 anys que es dedica a la promoció personal del discapacitat intel·lectual a les comarques de Tarragona i a la millora de la seva integració social, des de la infància fins a l'etapa adulta.

L'origen de la Fundació Estela per a la Discapacitat es remunta a fa més de 40 anys en un petit habitatge de la ciutat de Tarragona, on un reduït grup de pares i mares –uns veritables pioners– van decidir plantar la llavor amb l'esperança que arribés a donar fruit.

L'acció conjunta d'aquella iniciativa privada va servir com a impuls per posar en marxa aquest projecte.

Poc després, aquell primer domicili es va quedar petit i es va haver de cercar un altre espai on ubicar les aules per als cada cop més nombrosos nois i noies que hi assistien.

El mes de juny de 1975 es va celebrar la presa de possessió del nou terreny de l'Escola. Aquest va ser el primer edifici construït especialment per a l'activitat d'Estela. La segona etapa de construcció va afectar el servei de la Llar Residència.

En un tercer moment es va adquirir, juntament amb la Creu Roja, l'antiga fàbrica Loste, amb la participació de la Generalitat de Catalunya, que va subvencionar l'aportació de la Fundació Estela. En aquest nou espai es va ubicar el Centre Especial de Treball, el Servei Ocupacional d'Inserció i el Servei de Teràpia Ocupacional.

L'entitat es va constituir com a fundació l'any 1993 i, des de 2013, està adherida a la Xarxa Sanitària i Social de Santa Tecla.



## Objecte social

Desenvolupar serveis que donin resposta a les noves necessitats de les persones amb discapacitat i els seus familiars i cuidadors.

Promoure la participació i la implicació de les famílies, així com dels usuaris i dels professionals, en la vida de la Fundació.

Millorar la qualitat de vida de les persones amb discapacitat i de les seves famílies.



## Valors

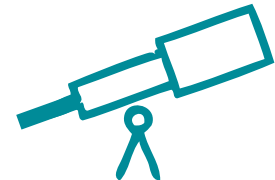
Els principis rectors es posen de manifest en cadascun dels serveis que presta l'entitat i es basen en els criteris ètics de:

- Respecte
- Tolerància
- Responsabilitat
- Solidaritat
- Compromís
- Transparència
- Equanimitat



## Missió

La missió de la Fundació, d'acord amb la voluntat dels seus fundadors, és la promoció personal del discapacitat intel·lectual i la millora de la seva integració social, mitjançant actuacions orientades a l'educació, la formació professional, la integració social i l'acolliment residencial.



## Visió

El desenvolupament personal, social i professional de les persones amb discapacitat intel·lectual que els permeti viure una vida plena.



## Patronat

La Fundació Estela per a la Discapacitat es regeix per un Patronat. Les seves funcions principals són vetllar pel compliment de la missió i finalitats establertes en els Estatuts de l'entitat.

RSC

# La Responsabilitat Social Corporativa a la Fundació Estela per a la Discapacitat

La Fundació Estela per a la Discapacitat està adherida a la Xarxa Sanitària i Social de Santa Tecla, la qual integra les expectatives dels seus grups d'interès i de la societat en el seu conjunt amb l'objectiu de promoure la sostenibilitat econòmica, mediambiental i social en les seves actuacions

---

## Gestió sostenible

Els eixos que constitueixen aquest model són:



Ambiental



Social



Bon govern

Principals projectes implementats i/o impulsats durant l'any 2020



## Ambiental



### Economia circular

- Reducció del malbaratament alimentari en el menjar assistencial (cuina central i cuina de distribució).
- Reducció/eliminació del plàstic i del paper no reciclat (coberts, plats, gots, etc. i sobres de sucre, estovalles, tovallons, etc.).
- Millora de la gestió de residus (separació, gestió, tractament, documentació, etc.).
- Millora de la recollida selectiva de residus (fracció orgànica dels menjadors i altres).



### Mobilitat i logística sostenible

- Revisió i optimització de les rutes de distribució per reduir el consum de combustible i les emissions.
- Dins de la renovació de la flota de vehicles de la Xarxa (turismes i furgonetes), pla per donar preferència als elèctrics i híbrids.
- Reutilització de l'embalatge de proveïdors per ús intern i ús d'embalatge retornable.



### Sensibilització i formació ambiental

- Cartelleria de recollida selectiva de residus.
- Estudi de criteris de compra verda de diferents productes.



### Canvi climàtic i aigua

- Substitució d'aixetes per dispositius de menor consum d'aigua.
- Estalvi de documentació en paper (format electrònic).
- Desenvolupament del projecte de signatura digital.



### Transició energètica

- Substitució il·luminació LED.
- Substitució d'equips informàtics per equips més eficients.



### Certificacions

- L'Escola Estela assoleix l'acreditació d'Escola Verda de la Generalitat de Catalunya.



## Social



### Seguretat i salut de la plantilla

- Protocol per a la prevenció i l'abordatge de l'assetjament sexual i per raó de sexe.
- Sessions formatives de mesures preventives davant d'una agressió.
- Publicació de la guia de llenguatge no sexista.
- Comunicat del Pla d'igualtat.
- Pla d'acollida únic i transversal per a tota la Xarxa.
- Campanya de sensibilització per a la vacunació contra la grip, que ha quadruplicat les vacunacions entre els treballadors de la Xarxa (35%).
- Estudi de seroprevalença de la COVID-19 a 1.123 treballadors de la Xarxa.
- Protocols i guies de consens per mantenir actualitzats tots els procediments i guies clíniques orientades al maneig de la COVID-19.
- Citacions massives per a cribratges amb tests de COVID-19 per al personal en col·laboració amb els gestors COVID.



### Formació plantilla

- Formació virtual: implementació de la plataforma virtual Jitsi dins la plataforma d'aprenentatge Moodle, per facilitar l'execució del pla de formació durant les restriccions presencials de la pandèmia. Activació de la formació virtual en directe o diferida i formació en línia.
- Posada en funcionament del Servei Lingüístic de la Xarxa a l'abast de tota la plantilla..



### Qualitat del treball

- Promoció de la plataforma única de descomptes [www.socdelatecla.cat](http://www.socdelatecla.cat) per a treballadors amb més de 1.600 treballadors actius.
- Promocions específiques locals com: suport psicològic Onment, PortAventura, Bon Preu, etc.
- Tota la plantilla té la possibilitat de sol·licitar bestretes en cas de necessitat.
- Fidelització del personal: s'ha iniciat una política de contractació indefinida així com d'ampliació de jornades, que afecta el personal temporal en llocs de treball de difícil cobertura o personal estructural.
- Teletreball: en aquells llocs de treball on he estat possible implementar el teletreball s'ha dut a terme.



## Social



### Impacte social (projectes solidaris)

- Donació de productes per a nadons a Càritas destinades a mares joves i famílies vulnerables.
- Compra de 3.100 gorres solidàries a l'AFANOC en suport als nens amb càncer i entregades als treballadors de la Xarxa durant la campanya de Nadal.



### Cultura de comunicació interna i participació

- Nou format de la revista interna 'La Tecla al dia'.
- Promoció de l'APP web de comunicació interna XarxAPP.
- Prop de 400 publicacions a les xarxes socials de la Xarxa, moltes de les quals generades pels mateixos treballadors i treballadores.



### Satisfacció del pacient

- Gestors COVID, rastreig de pacients diagnosticats positius.
- Gestors COVID de suport al control de la pandèmia a les escoles.
- Canvi del model relacional amb el resident. Nou sistema de comunicació bidireccional, resident-centre, utilitzant noves eines digitals.



## Bon govern



### Excel·lència seguretat i qualitat

- Bugaderia amb certificació ISO-9001:2015 .
- Logística i Compres amb certificació ISO-9001:2015.
- Certificació ISO-9001:2015 del SAD
- Implantació sistema de Gestió segons ISO-9001:2015 Neteja AIE (preparació per a certificació).
- Pla director de seguretat informàtica (anàlisi de situació, indicadors, etc.).
- “Data Governance”, anàlisi de dades de la COVID-19, conjunt de normes i pràctiques amb la finalitat d’assegurar que la dada sigui accessible, segura, consistent i d’alta qualitat per poder fer seguiment dels casos i predir l’evolució de la malaltia.



### Noves inversions informàtica i CiberSeguretat

- Adaptació de l’equipament client a la mobilitat amb l’adquisició d’un parc de dispositius portàtils.
- Adequació de les línies d’accés extern per suportar més clients en modalitat remota.
- Ampliació de les connexions públiques d’accés a Internet per als usuaris.



### Relació amb els proveïdors

- Certificació ISO-9001. Sistema de Gestió de Qualitat en el procés de compres.
- Sistema d’avaluació i homologació de proveïdors.
- Política de selecció preferent de proveïdors de proximitat.
- Desenvolupament d’un projecte de compra de productes ecològics.



### Compliment normatiu

- Consolidació de la figura oficial de protecció o compliment de la normativa legal *Compliance Officer*.
- Apuntament, en la cultura interna de la Xarxa, de la protecció de les dades.
- Fase final de la redacció del Manual de riscos penals de la Xarxa Santa Tecla.



### Noves inversions infraestructures

- Redacció i presentació de projectes pels fons de recuperació de la COVID-19 “Next Generation EU” per a la Fundació Estela.





## Bon govern



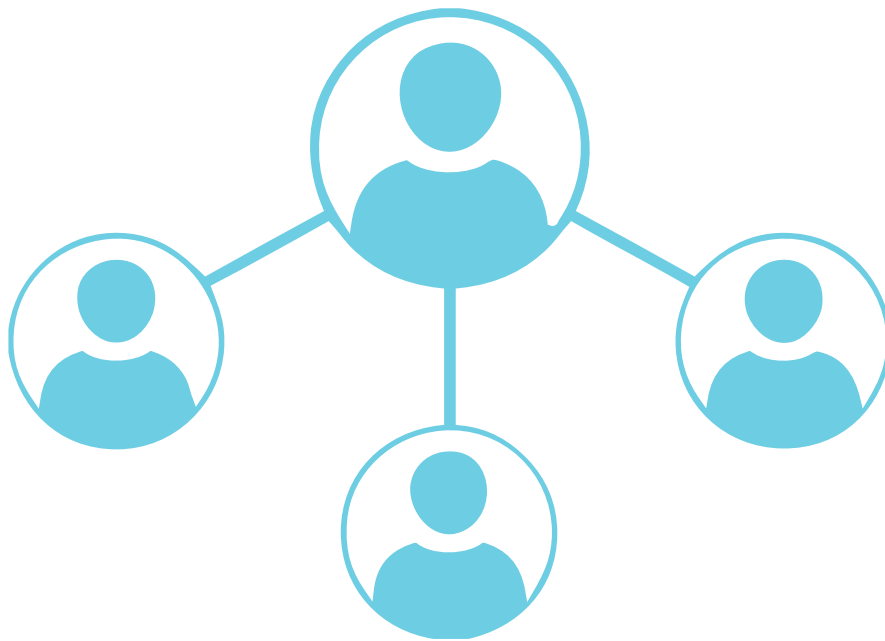
### Comunicació i notorietat institucional

- Enfortiment de l'ús de les xarxes socials de la Xarxa (Facebook, Instagram i Twitter) amb la generació de contingut diari.
- Exercici de transparència informativa: atenció als requeriments dels mitjans de comunicació i difusió de l'activitat de l'organització.
- Mostra d'agraïment permanent cap a totes aquelles persones, empreses i entitats que han donat suport a les fundacions de la Xarxa durant la pandèmia.
- Participació de negocis de proximitat a la plataforma de descomptes [www.socdelatecla.cat](http://www.socdelatecla.cat).



### Càtedra d'Inclusió Social URV

- Membre col·laborador des de 2017.
- Investigacions i programes de formació especialitzada.
- Difusió i en transferència de coneixement en l'àmbit social.



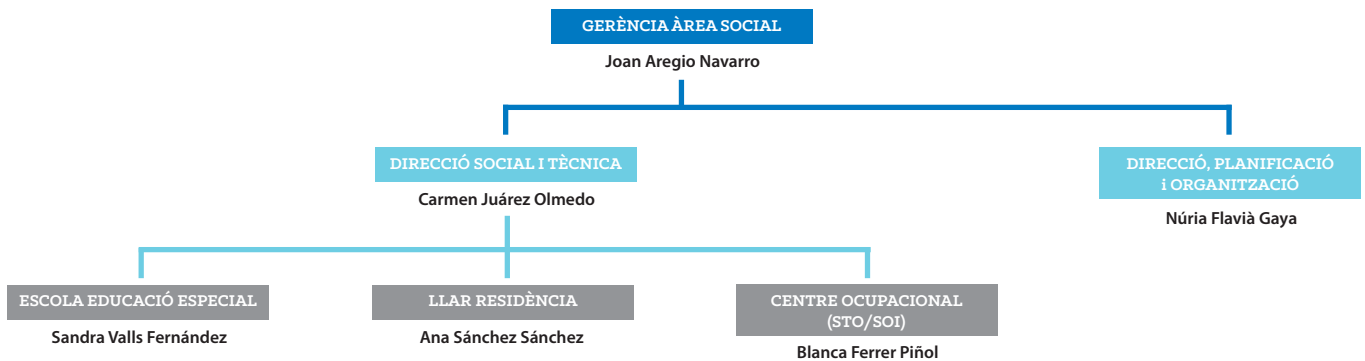
## Com ens organitzem?

La Fundació Estela per a la Discapacitat està governada per un Patronat integrat per:

Presidenta: Josepa Zamora Barceló  
 Vocals: Joan Aregio Navarro, Raül Font-Quer Plana, Montserrat Magadán Rovira, Anna Solé Ramos i Ferran Diago.

### XARXA SANITÀRIA I SOCIAL DE SANTA TECLA

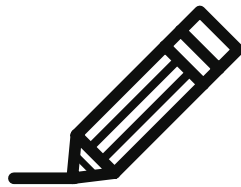
#### FUNDACIÓ ESTELA PER A LA DISCAPACITAT



# Activitat assistencial

La Fundació Estela per a la Discapacitat treballa per la promoció personal del discapacitat intel·lectual i la millora de la seva integració social, mitjançant actuacions orientades a l'educació, la formació professional, la integració social i l'acolliment residencial.

Un total de 65 professionals han fet possible l'atenció de:



**87**

Alumnes a l'escola



**69**

Persones usuàries al STO  
(Servei de Teràpia Ocupacional)



**19**

Persones usuàries al SOI  
(Servei Ocupacional d'Inserció)



**32**

Places a la Llar Residència



BALANÇ ECONÒMIC

# Comptes anuals 2020

Fundació Estela  
per a la Discapacitat

---

Els comptes anuals es poden consultar a:

**www.fundacioestela.cat** > Portal de transparència > Gestió econòmica i pressupostària > Comptes anuals i informe de l'auditor.

O bé a través del següent codi QR





XARXA SANTA TECLA  
Sanitària i Social

a Tarragona des de **1171**